

112 年度台北友善店家「台北友故事」

士林友善小旅行體驗活動

● 商圈友意思：暢遊士林享食趣

1. 舉辦時間：112 年 8 月 12 日(六) 14:00-16:50 約 2hr50min
2. 目標客群：年輕旅客、飲食玩家
3. 介紹

士林商圈佔地廣闊，是國內外旅客到臺北必訪之地，匯聚各式美食小吃，吃喝採買一應俱全。是臺北市範圍最大的夜市，觀光能量不言而喻，其中充滿各式新奇有趣的商品與美食，物美價廉更是一大吸引力。每逢假日擁擠的人潮蔚為奇觀，如此特殊的商圈文化，是臺北生活不可缺少的一部分。

4. 活動遊程

時段		行程
13:50-14:00	10 分	集合-馬修單車 Mathew Bike
14:00-14:20	20 分	1. 馬修單車 Mathew Bike
14:20-14:40	20 分	2. 小聚人複合式餐飲
14:40-15:00	20 分	3. 歐品鄉廚餐坊
15:00-15:20	20 分	4. 福林公園
15:20-16:50	90 分	5. 豆子創意手作

■ 文化旅遊導覽介紹

吳讚軒導覽老師

- ✓ 經驗豐富
- ✓ 二兩六豚饅文化館負責人
- ✓ 熟悉士林地方文史
- ✓ 擅長深度且生動的導覽方式



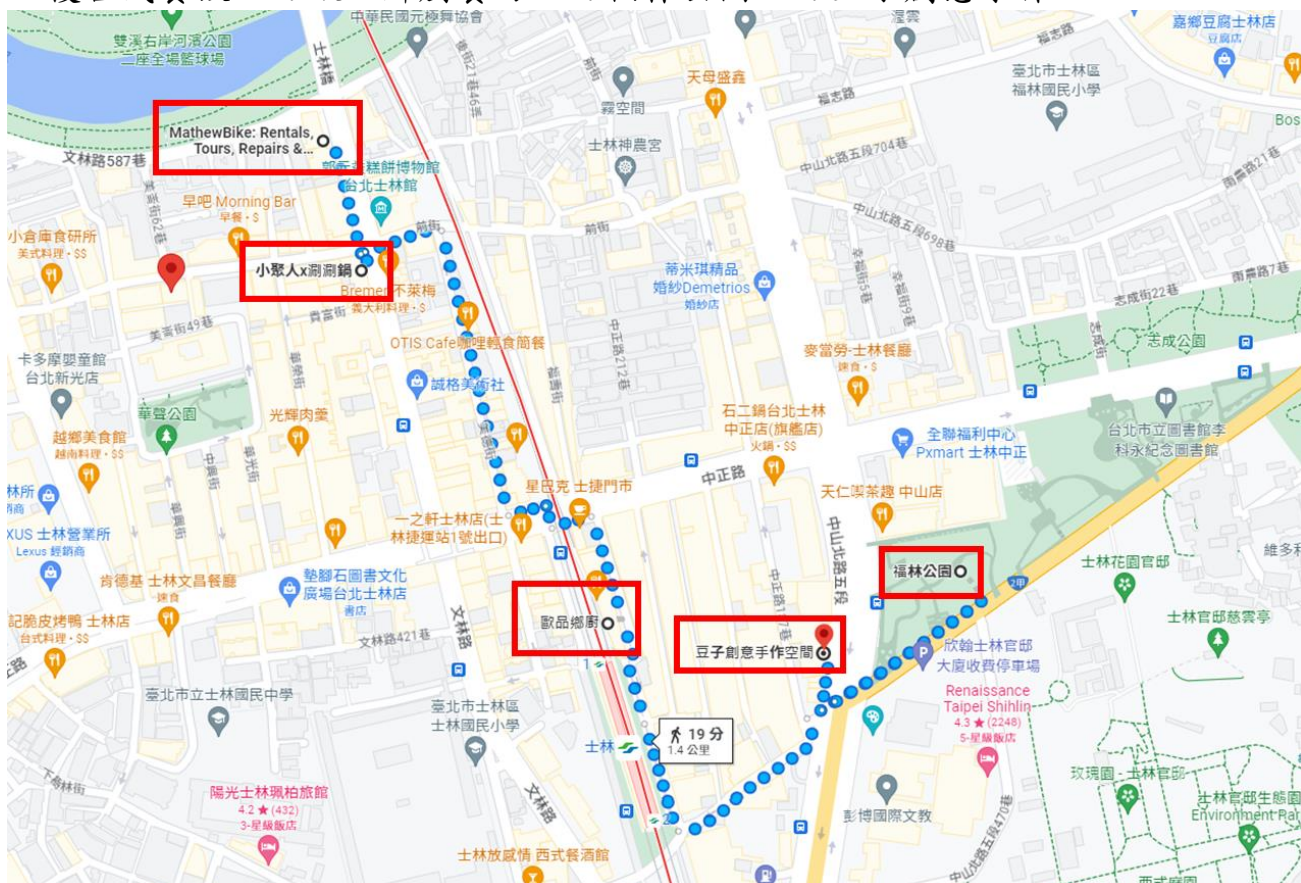
(1) DIY 小體驗

- 地點：豆子創意手作
- 體驗內容：蝶古巴特小麻袋
- 體驗時間：90 分鐘
- 體驗介紹：民眾可挑選自己喜愛的圖案，透過蝶古巴特的創作方式，刷上一層一層的清漆覆蓋，直到「黏貼」的外觀消失且結果看似繪畫或鑲嵌的作品，藉此拼貼出自己的小麻袋，打造獨一無二的款式。



(2)活動路線圖

1. ★集合點馬修單車 Mathew Bike→1. 馬修單車 Mathew Bike→2. 小聚人複合式餐飲→3. 歐品鄉廚餐坊→4. 福林公園→5. 豆子創意手作



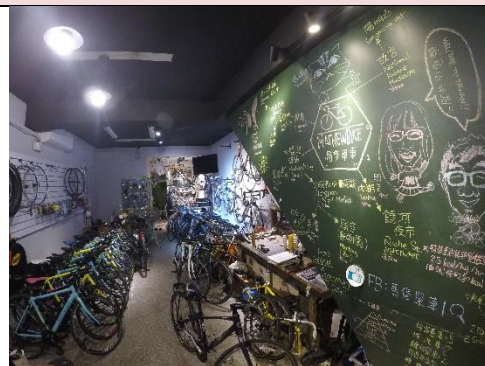
店家導覽路線

馬修單車 Mathew Bike



1

提供專業單車環島旅遊服務，包含：單車出租、單車旅遊規劃、網路行銷等服務。台大機械相關碩士畢業的馬修(老闆)，熱愛騎單車當下的舒壓快感，而立之年決然辭掉高薪工程師工作，投入興趣與所學。



店家導覽路線

<p>2</p>	<p>小聚人複合式餐飲</p>  <p>小聚人火鍋店夥伴來自於罕見疾病基金會的小朋友；建立接受他人幫助，學習讓自己變更好，有能力可幫助更多人，回饋社會，培育身心障礙者穩定就業，有一技之長。</p>	
<p>3</p>	<p>歐品鄉廚餐坊</p>  <p>歐品鄉廚把義式田園搬上了餐桌。進口橄欖油新鮮初榨，鮮奶油歐洲原裝，用料捨得、價格平實，烹調講究一如家人親嚐。當窗邊灑下燦爛晴光，願你料足麵飽又健康！</p>	
<p>4</p>	<p>福林公園</p> <p>福林公園為一開放式綜合公園，園中最大特色是以大自然的景象為主體，設計有太陽、雲、山、瀑布、水、井等六組大自然的雕塑藝術品貫穿全園區，藉著空間與形色的變化，呈現另一種視覺景觀，遠觀近看各皆有不同效果與美感。</p>	
<p>5</p>	<p>豆子創意手作</p> <p>相信每個人的腦海中都會有許多不同的創意發想，這些創意發想就如同微小的豆子一般，豆子創意手作想要透過手作的方式，讓這些創意發想成為各式各樣的驚嘆號，為生活增添更多豐富的元素與色彩。</p>	